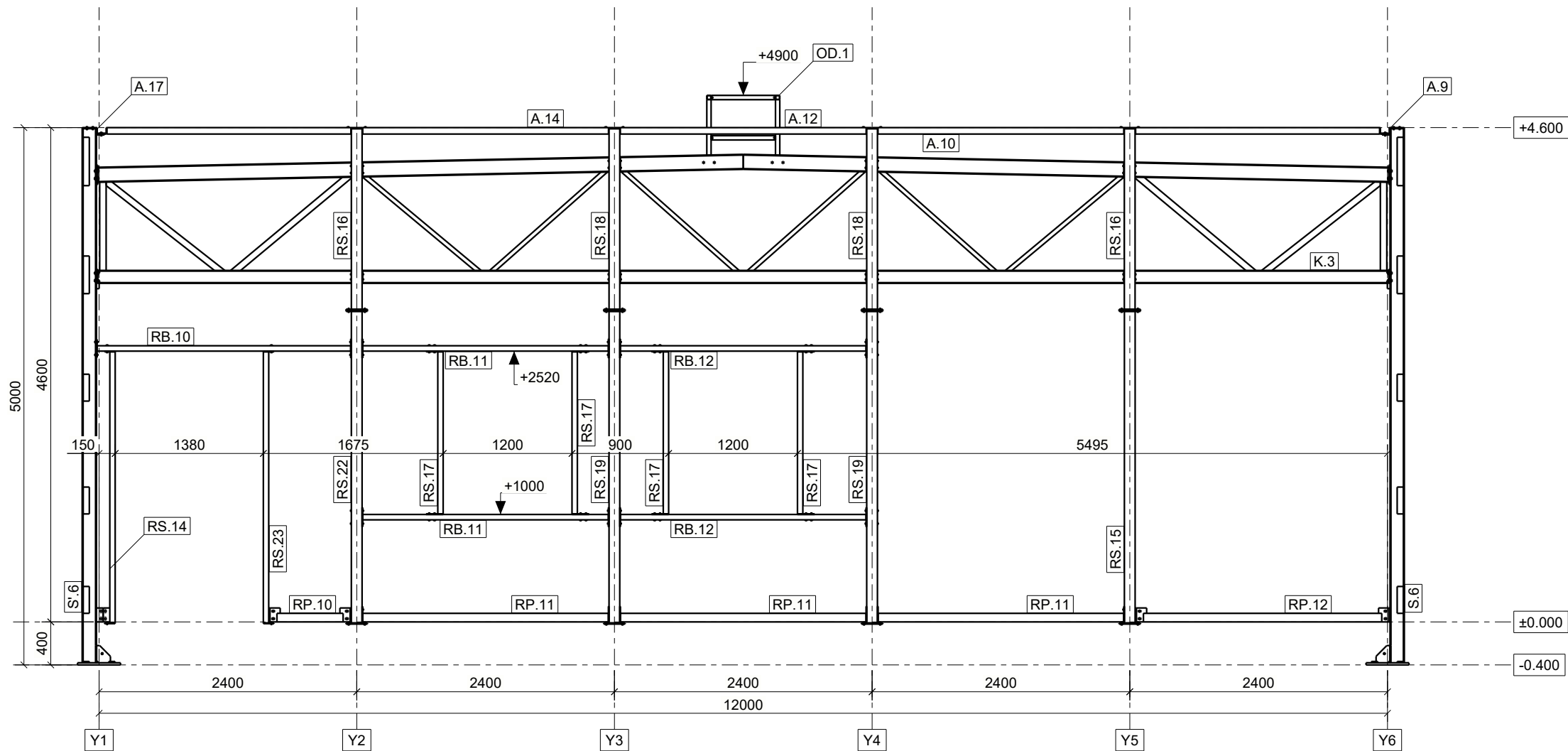


[112-P-G(O)-M] ELEWACJA W OSI X6

1:50




<p>PRAWA AUTORSKIE ZASTRZEŻONE: ZGODNIE Z ART. 1 I NAST. USTAWY O PRAWIE AUTORSKIM I PRAWACH POKREWNYCH Z DNIA 4 LUTEGO 1994r. (DZ.U. NR 24 POZ.83 Z 23.02.1995r) PROJEKT JEST CHRONIONY PRAWEM AUTORSKIM. INFORMACJE ZAWARTE NA RYSUNKU MOGA BYĆ WYKORZYSTANE TYLKO DLA CELÓW PROJEKTU, DLA KTÓREGO ZOSTAŁY WYKONANE. RYSUNEK ANI ŻADNA CZĘŚĆ INFORMACJI NA NIM ZAWARTA NIE MOŻE BYĆ POWIELANA I WYKORZYSTYWANA BEZ UPRZEDNIEJ ZGODY AUTORA.</p>		<p>Adaptował:</p>		
		<p>nr upr:</p>		
<p>Sprawdził:</p>		<p>nr upr:</p>		
<p>Tytuł projektu:</p>		<p>Tytuł rysunku: ELEWACJA W OSI X6</p>		
<p>112-P-G(O)-M</p>				
<p>Inwestor zastępczy:</p>		<p>Branża: KONSTRUKCJA</p>		<p>Numer rysunku: 06</p>
<p>Skala rysunku: 1:50</p>		<p>Data opracowania: 04.01.2024</p>		
<p>Projektował:</p>		<p>mgr inż. Paweł Byrski UPR. MAP/0080/POOK/11</p>		
<p>Opracował:</p>		<p>mgr inż. Tomasz Kula mgr inż. Piotr Gawkowski</p>		
<p>LOKALIZACJA: Dowolna lokalizacja mieszcząca się w projektowanej strefie wiatrowej i śniegowej</p>				


<p>PRAWA AUTORSKIE ZASTRZEŻONE: ZGODNIE Z ART. 1 I NAST. USTAWY O PRAWIE AUTORSKIM I PRAWACH POKREWNYCH Z DNIA 4 LUTEGO 1994r. (DZ.U. NR 24 POZ.83 Z 23.02.1995r) PROJEKT JEST CHRONIONY PRAWEM AUTORSKIM. INFORMACJE ZAWARTE NA RYSUNKU MOGA BYĆ WYKORZYSTANE TYLKO DLA CELÓW PROJEKTU, DLA KTÓREGO ZOSTAŁY WYKONANE. RYSUNEK ANI ŻADNA CZĘŚĆ INFORMACJI NA NIM ZAWARTA NIE MOŻE BYĆ POWIELANA I WYKORZYSTYWANA BEZ UPRZEDNIEJ ZGODY AUTORA.</p>		<p>Adaptował:</p>		
		<p>nr upr:</p>		
<p>Sprawdził:</p>		<p>nr upr:</p>		
<p>Tytuł projektu:</p>		<p>Tytuł rysunku: ELEWACJA W OSI X6</p>		
<p>112-P-G(O)-M</p>				
<p>Inwestor zastępczy:</p>		<p>Branża: KONSTRUKCJA</p>		<p>Numer rysunku: 06</p>
<p>Skala rysunku: 1:50</p>		<p>Data opracowania: 04.01.2024</p>		
<p>Projektował:</p>		<p>mgr inż. Paweł Byrski UPR. MAP/0080/POOK/11</p>		
<p>Opracował:</p>		<p>mgr inż. Tomasz Kula mgr inż. Piotr Gawkowski</p>		
<p>LOKALIZACJA: Dowolna lokalizacja mieszcząca się w projektowanej strefie wiatrowej i śniegowej</p>				

<p>PRAWA AUTORSKIE ZASTRZEŻONE: ZGODNIE Z ART. 1 I NAST. USTAWY O PRAWIE AUTORSKIM I PRAWACH POKREWNYCH Z DNIA 4 LUTEGO 1994r. (DZ.U. NR 24 POZ.83 Z 23.02.1995r) PROJEKT JEST CHRONIONY PRAWEM AUTORSKIM. INFORMACJE ZAWARTE NA RYSUNKU MOGA BYĆ WYKORZYSTANE TYLKO DLA CELÓW PROJEKTU, DLA KTÓREGO ZOSTAŁY WYKONANE. RYSUNEK ANI ŻADNA CZĘŚĆ INFORMACJI NA NIM ZAWARTA NIE MOŻE BYĆ POWIELANA I WYKORZYSTYWANA BEZ UPRZEDNIEJ ZGODY AUTORA.</p>		<p>Adaptował:</p>		
		<p>nr upr:</p>		
<p>Sprawdził:</p>		<p>nr upr:</p>		
<p>Tytuł projektu:</p>		<p>Tytuł rysunku: ELEWACJA W OSI X6</p>		
<p>112-P-G(O)-M</p>				
<p>Inwestor zastępczy:</p>		<p>Branża: KONSTRUKCJA</p>		<p>Numer rysunku: 06</p>
<p>Skala rysunku: 1:50</p>		<p>Data opracowania: 04.01.2024</p>		
<p>Projektował:</p>		<p>mgr inż. Paweł Byrski UPR. MAP/0080/POOK/11</p>		
<p>Opracował:</p>		<p>mgr inż. Tomasz Kula mgr inż. Piotr Gawkowski</p>		
<p>LOKALIZACJA: Dowolna lokalizacja mieszcząca się w projektowanej strefie wiatrowej i śniegowej</p>				

<p>PRAWA AUTORSKIE ZASTRZEŻONE: ZGODNIE Z ART. 1 I NAST. USTAWY O PRAWIE AUTORSKIM I PRAWACH POKREWNYCH Z DNIA 4 LUTEGO 1994r. (DZ.U. NR 24 POZ.83 Z 23.02.1995r) PROJEKT JEST CHRONIONY PRAWEM AUTORSKIM. INFORMACJE ZAWARTE NA RYSUNKU MOGA BYĆ WYKORZYSTANE TYLKO DLA CELÓW PROJEKTU, DLA KTÓREGO ZOSTAŁY WYKONANE. RYSUNEK ANI ŻADNA CZĘŚĆ INFORMACJI NA NIM ZAWARTA NIE MOŻE BYĆ POWIELANA I WYKORZYSTYWANA BEZ UPRZEDNIEJ ZGODY AUTORA.</p>		<p>Adaptował:</p>		
		<p>nr upr:</p>		
<p>Sprawdził:</p>		<p>nr upr:</p>		
<p>Tytuł projektu:</p>		<p>Tytuł rysunku: ELEWACJA W OSI X6</p>		
<p>112-P-G(O)-M</p>				
<p>Inwestor zastępczy:</p>		<p>Branża: KONSTRUKCJA</p>		<p>Numer rysunku: 06</p>
<p>Skala rysunku: 1:50</p>		<p>Data opracowania: 04.01.2024</p>		
<p>Projektował:</p>		<p>mgr inż. Paweł Byrski UPR. MAP/0080/POOK/11</p>		
<p>Opracował:</p>		<p>mgr inż. Tomasz Kula mgr inż. Piotr Gawkowski</p>		
<p>LOKALIZACJA: Dowolna lokalizacja mieszcząca się w projektowanej strefie wiatrowej i śniegowej</p>				


<p>PRAWA AUTORSKIE ZASTRZEŻONE: ZGODNIE Z ART. 1 I NAST. USTAWY O PRAWIE AUTORSKIM I PRAWACH POKREWNYCH Z DNIA 4 LUTEGO 1994r. (DZ.U. NR 24 POZ.83 Z 23.02.1995r) PROJEKT JEST CHRONIONY PRAWEM AUTORSKIM. INFORMACJE ZAWARTE NA RYSUNKU MOGA BYĆ WYKORZYSTANE TYLKO DLA CELÓW PROJEKTU, DLA KTÓREGO ZOSTAŁY WYKONANE. RYSUNEK ANI ŻADNA CZĘŚĆ INFORMACJI NA NIM ZAWARTA NIE MOŻE BYĆ POWIELANA I WYKORZYSTYWANA BEZ UPRZEDNIEJ ZGODY AUTORA.</p>		<p>Adaptował:</p>		
		<p>nr upr:</p>		
<p>Sprawdził:</p>		<p>nr upr:</p>		
<p>Tytuł projektu:</p>		<p>Tytuł rysunku: ELEWACJA W OSI X6</p>		
<p>112-P-G(O)-M</p>				
<p>Inwestor zastępczy:</p>		<p>Branża: KONSTRUKCJA</p>		<p>Numer rysunku: 06</p>
<p>Skala rysunku: 1:50</p>		<p>Data opracowania: 04.01.2024</p>		
<p>Projektował:</p>		<p>mgr inż. Paweł Byrski UPR. MAP/0080/POOK/11</p>		
<p>Opracował:</p>		<p>mgr inż. Tomasz Kula mgr inż. Piotr Gawkowski</p>		
<p>LOKALIZACJA: Dowolna lokalizacja mieszcząca się w projektowanej strefie wiatrowej i śniegowej</p>				

<p>PRAWA AUTORSKIE ZASTRZEŻONE: ZGODNIE Z ART. 1 I NAST. USTAWY O PRAWIE AUTORSKIM I PRAWACH POKREWNYCH Z DNIA 4 LUTEGO 1994r. (DZ.U. NR 24 POZ.83 Z 23.02.1995r) PROJEKT JEST CHRONIONY PRAWEM AUTORSKIM. INFORMACJE ZAWARTE NA RYSUNKU MOGA BYĆ WYKORZYSTANE TYLKO DLA CELÓW PROJEKTU, DLA KTÓREGO ZOSTAŁY WYKONANE. RYSUNEK ANI ŻADNA CZĘŚĆ INFORMACJI NA NIM ZAWARTA NIE MOŻE BYĆ POWIELANA I WYKORZYSTYWANA BEZ UPRZEDNIEJ ZGODY AUTORA.</p>		<p>Adaptował:</p>		
		<p>nr upr:</p>		
<p>Sprawdził:</p>		<p>nr upr:</p>		
<p>Tytuł projektu:</p>		<p>Tytuł rysunku: ELEWACJA W OSI X6</p>		
<p>112-P-G(O)-M</p>				
<p>Inwestor zastępczy:</p>		<p>Branża: KONSTRUKCJA</p>		<p>Numer rysunku: 06</p>
<p>Skala rysunku: 1:50</p>		<p>Data opracowania: 04.01.2024</p>		
<p>Projektował:</p>		<p>mgr inż. Paweł Byrski UPR. MAP/0080/POOK/11</p>		
<p>Opracował:</p>		<p>mgr inż. Tomasz Kula mgr inż. Piotr Gawkowski</p>		
<p>LOKALIZACJA: Dowolna lokalizacja mieszcząca się w projektowanej strefie wiatrowej i śniegowej</p>				

<p>PRAWA AUTORSKIE ZASTRZEŻONE: ZGODNIE Z ART. 1 I NAST. USTAWY O PRAWIE AUTORSKIM I PRAWACH POKREWNYCH Z DNIA 4 LUTEGO 1994r. (DZ.U. NR 24 POZ.83 Z 23.02.1995r) PROJEKT JEST CHRONIONY PRAWEM AUTORSKIM. INFORMACJE ZAWARTE NA RYSUNKU MOGA BYĆ WYKORZYSTANE TYLKO DLA CELÓW PROJEKTU, DLA KTÓREGO ZOSTAŁY WYKONANE. RYSUNEK ANI ŻADNA CZĘŚĆ INFORMACJI NA NIM ZAWARTA NIE MOŻE BYĆ POWIELANA I WYKORZYSTYWANA BEZ UPRZEDNIEJ ZGODY AUTORA.</p>		<p>Adaptował:</p>		
		<p>nr upr:</p>		
<p>Sprawdził:</p>		<p>nr upr:</p>		
<p>Tytuł projektu:</p>		<p>Tytuł rysunku: ELEWACJA W OSI X6</p>		
<p>112-P-G(O)-M</p>				
<p>Inwestor zastępczy:</p>		<p>Branża: KONSTRUKCJA</p>		<p>Numer rysunku: 06</p>
<p>Skala rysunku: 1:50</p>		<p>Data opracowania: 04.01.2024</p>		
<p>Projektował:</p>		<p>mgr inż. Paweł Byrski UPR. MAP/0080/POOK/11</p>		
<p>Opracował:</p>		<p>mgr inż. Tomasz Kula mgr inż. Piotr Gawkowski</p>		
<p>LOKALIZACJA: Dowolna lokalizacja mieszcząca się w projektowanej strefie wiatrowej i śniegowej</p>				


<p>PRAWA AUTORSKIE ZASTRZEŻONE: ZGODNIE Z ART. 1 I NAST. USTAWY O PRAWIE AUTORSKIM I PRAWACH POKREWNYCH Z DNIA 4 LUTEGO 1994r. (DZ.U. NR 24 POZ.83 Z 23.02.1995r) PROJEKT JEST CHRONIONY PRAWEM AUTORSKIM. INFORMACJE ZAWARTE NA RYSUNKU MOGA BYĆ WYKORZYSTANE TYLKO DLA CELÓW PROJEKTU, DLA KTÓREGO ZOSTAŁY WYKONANE. RYSUNEK ANI ŻADNA CZĘŚĆ INFORMACJI NA NIM ZAWARTA NIE MOŻE BYĆ POWIELANA I WYKORZYSTYWANA BEZ UPRZEDNIEJ ZGODY AUTORA.</p>		<p>Adaptował:</p>		
		<p>nr upr:</p>		
<p>Sprawdził:</p>		<p>nr upr:</p>		
<p>Tytuł projektu:</p>		<p>Tytuł rysunku: ELEWACJA W OSI X6</p>		
<p>112-P-G(O)-M</p>				
<p>Inwestor zastępczy:</p>		<p>Branża: KONSTRUKCJA</p>		<p>Numer rysunku: 06</p>
<p>Skala rysunku: 1:50</p>		<p>Data opracowania: 04.01.2024</p>		
<p>Projektował:</p>		<p>mgr inż. Paweł Byrski UPR. MAP/0080/POOK/11</p>		
<p>Opracował:</p>		<p>mgr inż. Tomasz Kula mgr inż. Piotr Gawkowski</p>		
<p>LOKALIZACJA: Dowolna lokalizacja mieszcząca się w projektowanej strefie wiatrowej i śniegowej</p>				


<p>PRAWA AUTORSKIE ZASTRZEŻONE: ZGODNIE Z ART. 1 I NAST. USTAWY O PRAWIE AUTORSKIM I PRAWACH POKREWNYCH Z DNIA 4 LUTEGO 1994r. (DZ.U. NR 24 POZ.83 Z 23.02.1995r) PROJEKT JEST CHRONIONY PRAWEM AUTORSKIM. INFORMACJE ZAWARTE NA RYSUNKU MOGA BYĆ WYKORZYSTANE TYLKO DLA CELÓW PROJEKTU, DLA KTÓREGO ZOSTAŁY WYKONANE. RYSUNEK ANI ŻADNA CZĘŚĆ INFORMACJI NA NIM ZAWARTA NIE MOŻE BYĆ POWIELANA I WYKORZYSTYWANA BEZ UPRZEDNIEJ ZGODY AUTORA.</p>		<p>Adaptował:</p>		
		<p>nr upr:</p>		
<p>Sprawdził:</p>		<p>nr upr:</p>		
<p>Tytuł projektu:</p>		<p>Tytuł rysunku: ELEWACJA W OSI X6</p>		
<p>112-P-G(O)-M</p>				
<p>Inwestor zastępczy:</p>		<p>Branża: KONSTRUKCJA</p>		<p>Numer rysunku: 06</p>
<p>Skala rysunku: 1:50</p>		<p>Data opracowania: 04.01.2024</p>		
<p>Projektował:</p>		<p>mgr inż. Paweł Byrski UPR. MAP/0080/POOK/11</p>		
<p>Opracował:</p>		<p>mgr inż. Tomasz Kula mgr inż. Piotr Gawkowski</p>		
<p>LOKALIZACJA: Dowolna lokalizacja mieszcząca się w projektowanej strefie wiatrowej i śniegowej</p>				


<p>PRAWA AUTORSKIE ZASTRZEŻONE: ZGODNIE Z ART. 1 I NAST. USTAWY O PRAWIE AUTORSKIM I PRAWACH POKREWNYCH Z DNIA 4 LUTEGO 1994r. (DZ.U. NR 24 POZ.83 Z 23.02.1995r) PROJEKT JEST CHRONIONY PRAWEM AUTORSKIM. INFORMACJE ZAWARTE NA RYSUNKU MOGA BYĆ WYKORZYSTANE TYLKO DLA CELÓW PROJEKTU, DLA KTÓREGO ZOSTAŁY WYKONANE. RYSUNEK ANI ŻADNA CZĘŚĆ INFORMACJI NA NIM ZAWARTA NIE MOŻE BYĆ POWIELANA I WYKORZYSTYWANA BEZ UPRZEDNIEJ ZGODY AUTORA.</p>		<p>Adaptował:</p>		
		<p>nr upr:</p>		
<p>Sprawdził:</p>		<p>nr upr:</p>		
<p>Tytuł projektu:</p>		<p>Tytuł rysunku: ELEWACJA W OSI X6</p>		
<p>112-P-G(O)-M</p>				
<p>Inwestor zastępczy:</p>		<p>Branża: KONSTRUKCJA</p>		<p>Numer rysunku: 06</p>
<p>Skala rysunku: 1:50</p>		<p>Data opracowania: 04.01.2024</p>		
<p>Projektował:</p>		<p>mgr inż. Paweł Byrski UPR. MAP/0080/POOK/11</p>		
<p>Opracował:</p>		<p>mgr inż. Tomasz Kula mgr inż. Piotr Gawkowski</p>		
<p>LOKALIZACJA: Dowolna lokalizacja mieszcząca się w projektowanej strefie wiatrowej i śniegowej</p>				

<p>PRAWA AUTORSKIE ZASTRZEŻONE: ZGODNIE Z ART. 1 I NAST. USTAWY O PRAWIE AUTORSKIM I PRAWACH POKREWNYCH Z DNIA 4 LUTEGO 1994r. (DZ.U. NR 24 POZ.83 Z 23.02.1995r) PROJEKT JEST CHRONIONY PRAWEM AUTORSKIM. INFORMACJE ZAWARTE NA RYSUNKU MOGA BYĆ WYKORZYSTANE TYLKO DLA CELÓW PROJEKTU, DLA KTÓREGO ZOSTAŁY WYKONANE. RYSUNEK ANI ŻADNA CZĘŚĆ INFORMACJI NA NIM ZAWARTA NIE MOŻE BYĆ POWIELANA I WYKORZYSTYWANA BEZ UPRZEDNIEJ ZGODY AUTORA.</p>		<p>Adaptował:</p>		
		<p>nr upr:</p>		
<p>Sprawdził:</p>		<p>nr upr:</p>		
<p>Tytuł projektu:</p>		<p>Tytuł rysunku: ELEWACJA W OSI X6</p>		
<p>112-P-G(O)-M</p>				
<p>Inwestor zastępczy:</p>		<p>Branża: KONSTRUKCJA</p>		<p>Numer rysunku: 06</p>
<p>Skala rysunku: 1:50</p>		<p>Data opracowania: 04.01.2024</p>		
<p>Projektował:</p>		<p>mgr inż. Paweł Byrski UPR. MAP/0080/POOK/11</p>		
<p>Opracował:</p>		<p>mgr inż. Tomasz Kula mgr inż. Piotr Gawkowski</p>		
<p>LOKALIZACJA: Dowolna lokalizacja mieszcząca się w projektowanej strefie wiatrowej i śniegowej</p>				

<p>PRAWA AUTORSKIE ZASTRZEŻONE: ZGODNIE Z ART. 1 I NAST. USTAWY O PRAWIE AUTORSKIM I PRAWACH POKREWNYCH Z DNIA 4 LUTEGO 1994r. (DZ.U. NR 24 POZ.83 Z 23.02.1995r) PROJEKT JEST CHRONIONY PRAWEM AUTORSKIM. INFORMACJE ZAWARTE NA RYSUNKU MOGA BYĆ WYKORZYSTANE TYLKO DLA CELÓW PROJEKTU, DLA KTÓREGO ZOSTAŁY WYKONANE. RYSUNEK ANI ŻADNA CZĘŚĆ INFORMACJI NA NIM ZAWARTA NIE MOŻE BYĆ POWIELANA I WYKORZYSTYWANA BEZ UPRZEDNIEJ ZGODY AUTORA.</p>		<p>Adaptował:</p>		
		<p>nr upr:</p>		
<p>Sprawdził:</p>		<p>nr upr:</p>		
<p>Tytuł projektu:</p>		<p>Tytuł rysunku: ELEWACJA W OSI X6</p>		
<p>112-P-G(O)-M</p>				
<p>Inwestor zastępczy:</p>		<p>Branża: KONSTRUKCJA</p>		<p>Numer rysunku: 06</p>
<p>Skala rysunku: 1:50</p>		<p>Data opracowania: 04.01.2024</p>		
<p>Projektował:</p>		<p>mgr inż. Paweł Byrski UPR. MAP/0080/POOK/11</p>		
<p>Opracował:</p>		<p>mgr inż. Tomasz Kula mgr inż. Piotr Gawkowski</p>		
<p>LOKALIZACJA: Dowolna lokalizacja mieszcząca się w projektowanej strefie wiatrowej i śniegowej</p>				

<p>PRAWA AUTORSKIE ZASTRZEŻONE: ZGODNIE Z ART. 1 I NAST. USTAWY O PRAWIE AUTORSKIM I PRAWACH POKREWNYCH Z DNIA 4 LUTEGO 1994r. (DZ.U. NR 24 POZ.83 Z 23.02.1995r) PROJEKT JEST CHRONIONY PRAWEM AUTORSKIM. INFORMACJE ZAWARTE NA RYSUNKU MOGA BYĆ WYKORZYSTANE TYLKO DLA CELÓW PROJEKTU, DLA KTÓREGO ZOSTAŁY WYKONANE. RYSUNEK ANI ŻADNA CZĘŚĆ INFORMACJI NA NIM ZAWARTA NIE MOŻE BYĆ POWIELANA I WYKORZYSTYWANA BEZ UPRZEDNIEJ ZGODY AUTORA.</p>		<p>Adaptował:</p>		
		<p>nr upr:</p>		
<p>Sprawdził:</p>		<p>nr upr:</p>		
<p>Tytuł projektu:</p>		<p>Tytuł rysunku: ELEWACJA W OSI X6</p>		
<p>112-P-G(O)-M</p>				
<p>Inwestor zastępczy:</p>		<p>Branża: KONSTRUKCJA</p>		<p>Numer rysunku: 06</p>
<p>Skala rysunku: 1:50</p>		<p>Data opracowania: 04.01.2024</p>		
<p>Projektował:</p>		<p>mgr inż. Paweł Byrski UPR. MAP/0080/POOK/11</p>		
<p>Opracował:</p>		<p>mgr inż. Tomasz Kula mgr inż. Piotr Gawkowski</p>		
<p>LOKALIZACJA: Dowolna lokalizacja mieszcząca się w projektowanej strefie wiatrowej i śniegowej</p>				

<p>PRAWA AUTORSKIE ZASTRZEŻONE: ZGODNIE Z ART. 1 I NAST. USTAWY O PRAWIE AUTORSKIM I PRAWACH POKREWNYCH Z DNIA 4 LUTEGO 1994r. (DZ.U. NR 24 POZ.83 Z 23.02.1995r) PROJEKT JEST CHRONIONY PRAWEM AUTORSKIM. INFORMACJE ZAWARTE NA RYSUNKU MOGA BYĆ WYKORZYSTANE TYLKO DLA CELÓW PROJEKTU, DLA KTÓREGO ZOSTAŁY WYKONANE. RYSUNEK ANI ŻADNA CZĘŚĆ INFORMACJI NA NIM ZAWARTA NIE MOŻE BYĆ POWIELANA I WYKORZYSTYWANA BEZ UPRZEDNIEJ ZGODY AUTORA.</p>		<p>Adaptował:</p>		
		<p>nr upr:</p>		
<p>Sprawdził:</p>		<p>nr upr:</p>		
<p>Tytuł projektu:</p>		<p>Tytuł rysunku: ELEWACJA W OSI X6</p>		
<p>112-P-G(O)-M</p>				
<p>Inwestor zastępczy:</p>		<p>Branża: KONSTRUKCJA</p>		<p>Numer rysunku: 06</p>
<p>Skala rysunku: 1:50</p>		<p>Data opracowania: 04.01.2024</p>		
<p>Projektował:</p>		<p>mgr inż. Paweł Byrski UPR. MAP/0080/POOK/11</p>		
<p>Opracował:</p>		<p>mgr inż. Tomasz Kula mgr inż. Piotr Gawkowski</p>		
<p>LOKALIZACJA: Dowolna lokalizacja mieszcząca się w projektowanej strefie wiatrowej i śniegowej</p>				

<p>PRAWA AUTORSKIE ZASTRZEŻONE: ZGODNIE Z ART. 1 I NAST. USTAWY O PRAWIE AUTORSKIM I PRAWACH POKREWNYCH Z DNIA 4 LUTEGO 1994r. (DZ.U. NR 24 POZ.83 Z 23.02.1995r) PROJEKT JEST CHRONIONY PRAWEM AUTORSKIM. INFORMACJE ZAWARTE NA RYSUNKU MOGA BYĆ WYKORZYSTANE TYLKO DLA CELÓW PROJEKTU, DLA KTÓREGO ZOSTAŁY WYKONANE. RYSUNEK ANI ŻADNA CZĘŚĆ INFORMACJI NA NIM ZAWARTA NIE MOŻE BYĆ POWIELANA I WYKORZYSTYWANA BEZ UPRZEDNIEJ ZGODY AUTORA.</p>		<p>Adaptował:</p>		
		<p>nr upr:</p>		
<p>Sprawdził:</p>		<p>nr upr:</p>		
<p>Tytuł projektu:</p>		<p>Tytuł rysunku: ELEWACJA W OSI X6</p>		
<p>112-P-G(O)-M</p>				
<p>Inwestor zastępczy:</p>		<p>Branża: KONSTRUKCJA</p>		<p>Numer rysunku: 06</p>
<p>Skala rysunku: 1:50</p>		<p>Data opracowania: 04.01.2024</p>		
<p>Projektował:</p>		<p>mgr inż. Paweł Byrski UPR. MAP/0080/POOK/11</p>		
<p>Opracował:</p>		<p>mgr inż. Tomasz Kula mgr inż. Piotr Gawkowski</p>		
<p>LOKALIZACJA: Dowolna lokalizacja mieszcząca się w projektowanej strefie wiatrowej i śniegowej</p>				

<p>PRAWA AUTORSKIE ZASTRZEŻONE: ZGODNIE Z ART. 1 I NAST. USTAWY O PRAWIE AUTORSKIM I PRAWACH POKREWNYCH Z DNIA 4 LUTEGO 1994r. (DZ.U. NR 24 POZ.83 Z 23.02.1995r) PROJEKT JEST CHRONIONY PRAWEM AUTORSKIM. INFORMACJE ZAWARTE NA RYSUNKU MOGA BYĆ WYKORZYSTANE TYLKO DLA CELÓW PROJEKTU, DLA KTÓREGO ZOSTAŁY WYKONANE. RYSUNEK ANI ŻADNA CZĘŚĆ INFORMACJI NA NIM ZAWARTA NIE MOŻE BYĆ POWIELANA I WYKORZYSTYWANA BEZ UPRZEDNIEJ ZGODY AUTORA.</p>		<p>Adaptował:</p>		
		<p>nr upr:</p>		
<p>Sprawdził:</p>		<p>nr upr:</p>		
<p>Tytuł projektu:</p>		<p>Tytuł rysunku: ELEWACJA W OSI X6</p>		
<p>112-P-G(O)-M</p>				
<p>Inwestor zastępczy:</p>		<p>Branża: KONSTRUKCJA</p>		<p>Numer rysunku: 06</p>
<p>Skala rysunku: 1:50</p>		<p>Data opracowania: 04.01.2024</p>		
<p>Projektował:</p>		<p>mgr inż. Paweł Byrski UPR. MAP/0080/POOK/11</p>		
<p>Opracował:</p>		<p>mgr inż. Tomasz Kula mgr inż. Piotr Gawkowski</p>		
<p>LOKALIZACJA: Dowolna lokalizacja mieszcząca się w projektowanej strefie wiatrowej i śniegowej</p>				

<p>PRAWA AUTORSKIE ZASTRZEŻONE: ZGODNIE Z ART. 1 I NAST. USTAWY O PRAWIE AUTORSKIM I PRAWACH POKREWNYCH Z DNIA 4 LUTEGO 1994r. (DZ.U. NR 24 POZ.83 Z 23.02.1995r) PROJEKT JEST CHRONIONY PRAWEM AUTORSKIM. INFORMACJE ZAWARTE NA RYSUNKU MOGA BYĆ WYKORZYSTANE TYLKO DLA CELÓW PROJEKTU, DLA KTÓREGO ZOSTAŁY WYKONANE. RYSUNEK ANI ŻADNA CZĘŚĆ INFORMACJI NA NIM ZAWARTA NIE MOŻE BYĆ POWIELANA I WYKORZYSTYWANA BEZ UPRZEDNIEJ ZGODY AUTORA.</p>		<p>Adaptował:</p>		
		<p>nr upr:</p>		
<p>Sprawdził:</p>		<p>nr upr:</p>		
<p>Tytuł projektu:</p>		<p>Tytuł rysunku: ELEWACJA W OSI X6</p>		
<p>112-P-G(O)-M</p>				
<p>Inwestor zastępczy:</p>		<p>Branża: KONSTRUKCJA</p>		<p>Numer rysunku: 06</p>
<p>Skala rysunku: 1:50</p>		<p>Data opracowania: 04.01.2024</p>		
<p>Projektował:</p>		<p>mgr inż. Paweł Byrski UPR. MAP/0080/POOK/11</p>		
<p>Opracował:</p>		<p>mgr inż. Tomasz Kula mgr inż. Piotr Gawkowski</p>		